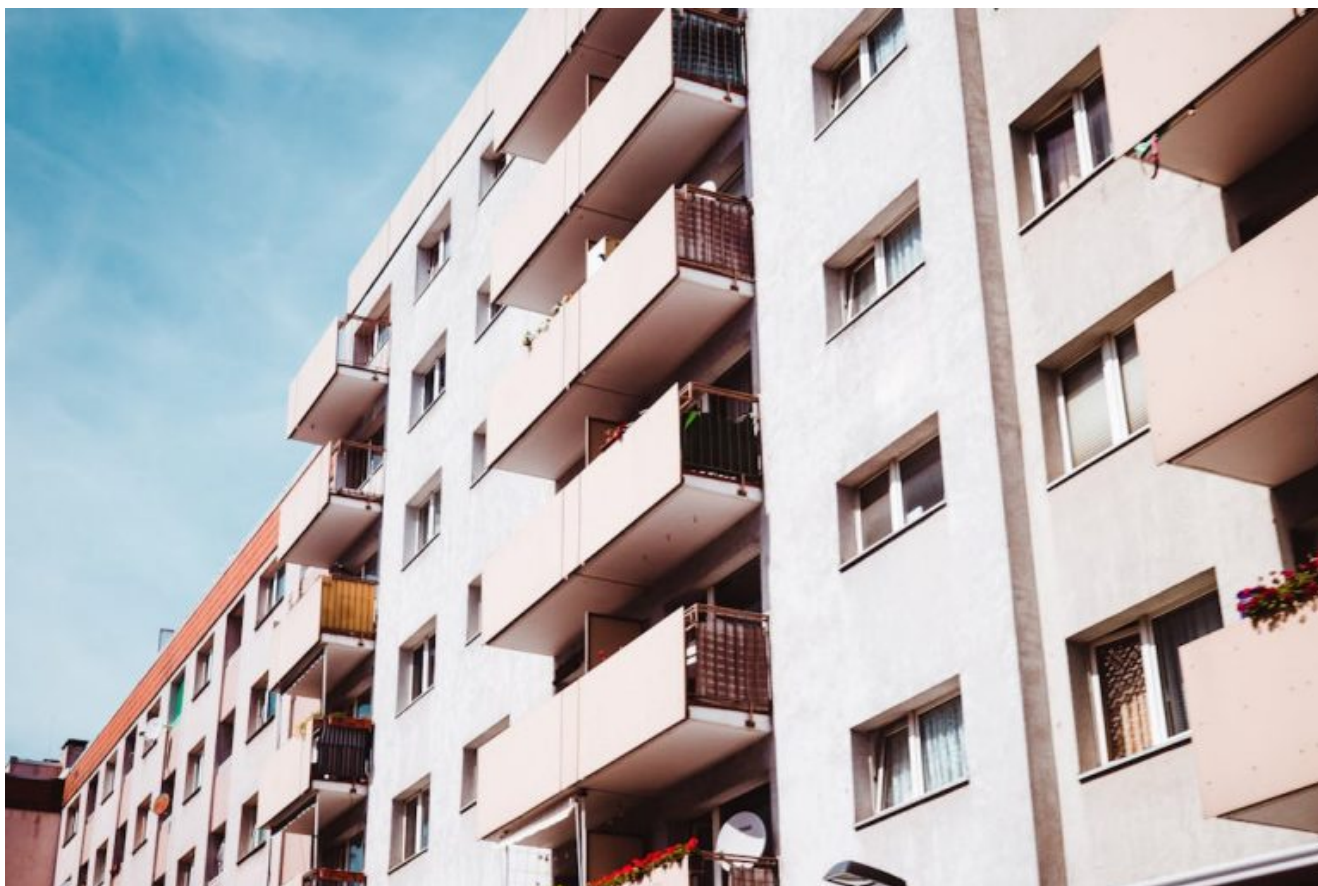


Preços das casas para arrendar em Portugal sobem 4,9% num ano

written by O Cidadão | 4 de Dezembro, 2024



Segundo o índice de preços da plataforma imobiliária idealista, **os valores do arrendamento registaram variações significativas entre capitais de distrito**. Santarém destacou-se com um aumento anual de 15,4%, enquanto **Lisboa, a cidade mais cara**, registou uma subida de 5,6%, atingindo 21,9 euros/m². No Porto, os preços subiram 5,7%, fixando-se em 17,6 euros/m², e em Setúbal aumentaram 7,2%, para 12,4 euros/m².

Évora registou estabilidade, com uma ligeira descida de 0,5%, enquanto Aveiro foi a única cidade onde os preços diminuíram, com uma quebra de 2,3%. Entre as cidades mais acessíveis estão Castelo Branco, com 6,9 euros/m² e Viseu, a 7 euros/m².

No âmbito distrital, Lisboa lidera os preços mais elevados com 19,9 euros/m², seguida do Porto e da Madeira, ambos acima de 15 euros/m². A Madeira também registou a maior subida anual, de 18%. Já Beja foi o único distrito onde os preços desceram, com uma quebra de 1,7%.

Nas regiões, a **Madeira registou o maior aumento percentual anual**, com 17,5%, enquanto o Algarve e o Alentejo observaram subidas de 9,3% e 8,2%, respetivamente.

A Área Metropolitana de Lisboa mantém-se a região mais cara, com 19,3 euros/m², contrastando com o Centro, a 9,3 euros/m².