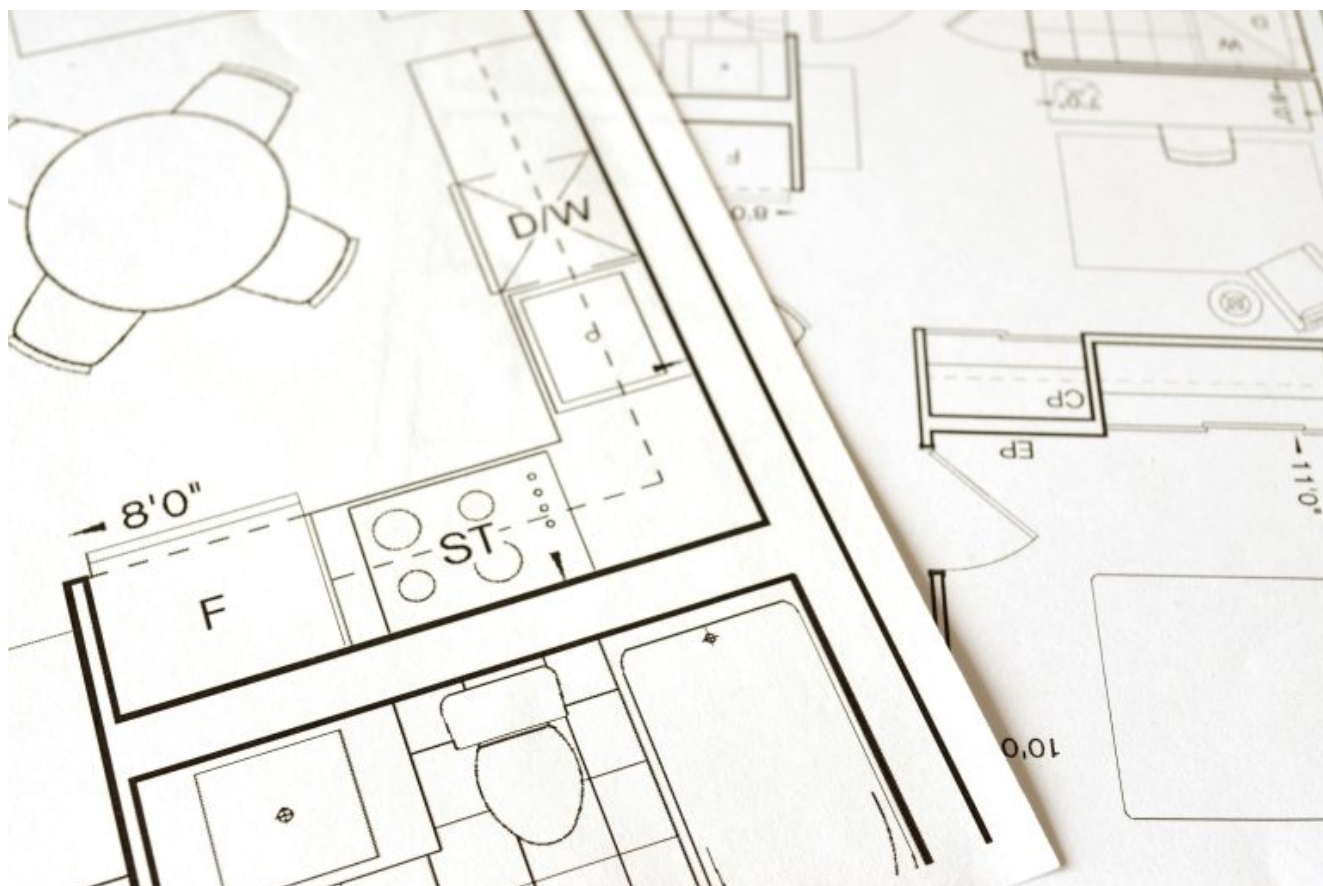


# Preços das casas dispararam no Sul e Faro lidera no arrendamento

written by O Cidadão | 3 de Maio, 2025



O portal Imovirtual divulgou esta terça-feira os dados referentes à evolução dos preços de venda e arrendamento no Sul de Portugal, com base na comparação entre abril de 2025, março de 2025 e abril de 2024.

Faro lidera como o distrito com preços mais elevados, com o valor médio de venda a ultrapassar os 500.000€ (525.000€), o que representa um aumento anual de 22% e uma subida mensal de 5%.

Setúbal segue com valores elevados (430.000€), mantendo um crescimento anual de 23%. Por contraste, Portalegre continua a ser o distrito mais acessível para compra, com valores médios

de 122.000€, apesar de uma valorização anual de 28%.

No arrendamento, o destaque também vai para Faro, onde as rendas subiram 61% face a abril de 2024, passando de 805€ para 1.300€, e registaram uma subida de 4% em relação a março.

*“Faro destacou-se com a maior subida anual do país: +61% (de 805€ para 1.300€) e uma valorização mensal de 4%”,* revela o relatório.

Beja, que vinha de quebras sucessivas, registou uma subida de 16% em abril, situando-se agora nos 750€. “Beja valorizou 5% no último mês (170.000€ para 179.000€) e 21% no ano.” No arrendamento, “após meses de quebra, subiu +16% em abril (de 647,50€ para 750€), embora ainda apresente uma descida anual de -17%”.

Évora apresenta um comportamento misto: na venda, sobe 4% no mês (250.000€), com uma valorização anual de 22%; no arrendamento, desce 6% em abril (de 900€ para 850€), apesar de manter uma subida de 6% no último ano.

Portalegre mantém a tendência de estabilidade, com valores de venda baixos e uma renda média de 500€, após uma subida mensal de 8% e anual de 20%.

A análise demonstra um contraste entre o litoral e o interior, com Faro, Setúbal e Évora a registarem aumentos acentuados, enquanto Portalegre e, em certa medida, Beja, permanecem mais acessíveis.

OC/OJS