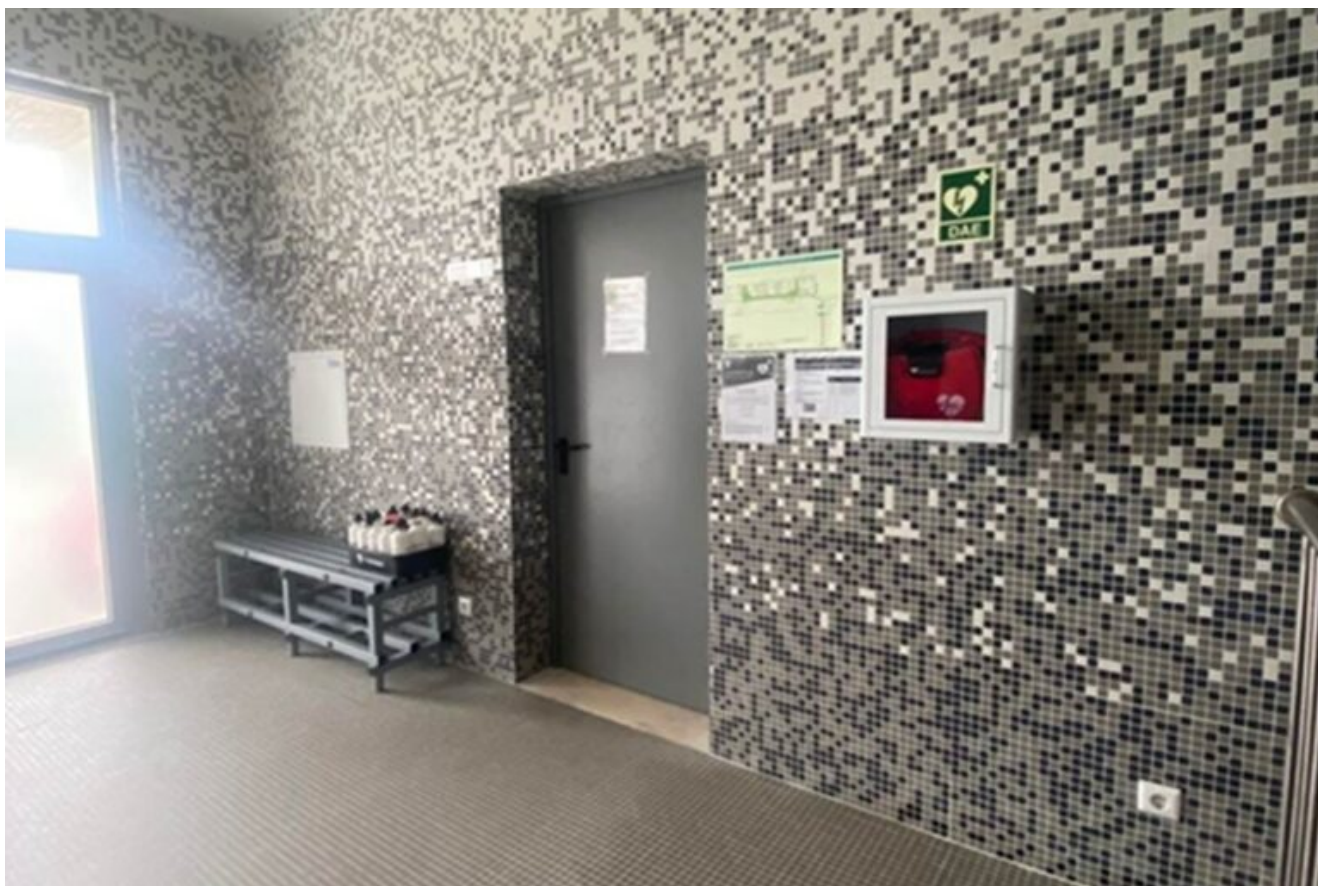


Mealhada equipa recintos desportivos com desfibriladores

written by O Cidadão | 14 de Setembro, 2025



O Município da Mealhada finalizou o **plano de instalação de Desfibriladores Automáticos Externos (DAE)**, abrangendo os principais recintos desportivos do concelho. O último equipamento foi colocado na **quarta-feira, no Campo Municipal Jorge Manuel, no Luso**, permitindo que todos os espaços de gestão municipal com maior utilização desportiva estejam preparados para emergências cardíacas.

A iniciativa incluiu a **formação de trabalhadores da autarquia e de elementos dos clubes utilizadores**, capacitando-os para operar os desfibriladores e realizar **manobras de suporte básico de vida nos primeiros minutos após uma paragem cardiorrespiratória**, até à chegada das equipas do INEM.

Os equipamentos encontram-se disponíveis no Pavilhão Municipal do Luso, Pavilhão Municipal de Ventosa do Bairro, Pavilhão Municipal da Pampilhosa, Pavilhão Municipal da Mealhada Dr. José Vigário, Pavilhão Municipal de Barcouço, Centro de Estágios do Luso, Estádio Municipal Carlos Duarte (Pampilhosa), Estádio Municipal Dr. Américo Couto, Campo Municipal Jorge Manuel (Luso) e Piscina Municipal da Mealhada.

O **desfibrilhador automático externo** é um dispositivo portátil que analisa o ritmo cardíaco e, quando necessário, aplica um choque elétrico para restabelecer o ciclo normal do coração, reduzindo o risco de morte súbita em caso de paragem cardiorrespiratória.

OC/RPC