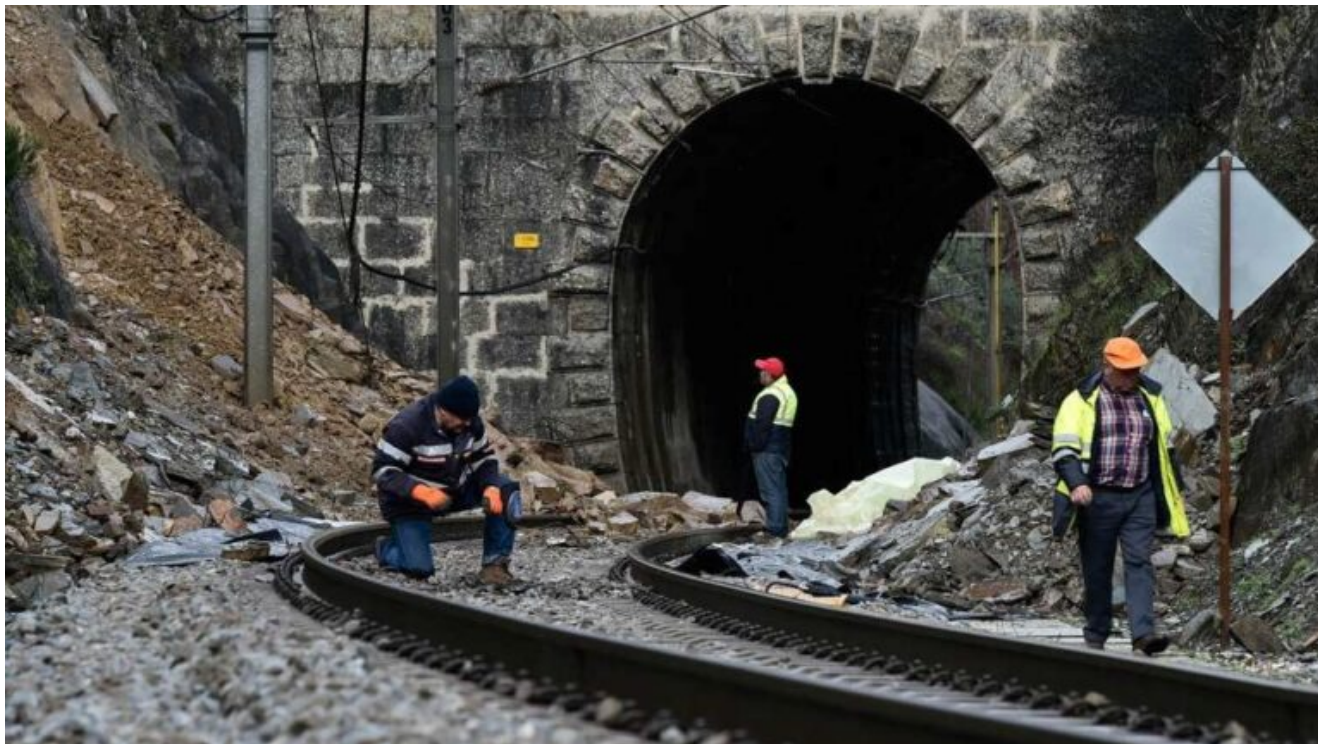


Linha da Beira Alta reabre na íntegra no domingo

written by O Cidadão | 25 de Setembro, 2025



A Linha da Beira Alta vai reabrir integralmente no domingo com a **reposição do serviço de transportes de passageiros entre a Pampilhosa e Mangualde**, anunciou a Infraestruturas de Portugal (IP).

A circulação ferroviária na sua totalidade está **suspensa desde abril de 2022**, tendo sido reabertos, entretanto, os troços Mangualde-Celorico da Beira, Celorico da Beira-Guarda e Guarda-Vilar Formoso. A reabertura total da linha sofreu vários atrasos em relação ao anunciado.

“A Infraestruturas de Portugal e a CP – Comboios de Portugal informam que, a partir do dia 28 de setembro (domingo), será retomado o serviço de transporte ferroviário de passageiros no troço entre as estações da Pampilhosa e de Mangualde, na Linha da Beira Alta”, adiantou a empresa numa nota enviada à agência Lusa.

Com a reabertura deste percurso, é assegurada a **reposição integral da circulação de comboios em toda a extensão da renovada Linha da Beira Alta, entre Pampilhosa e Vilar Formoso, na fronteira com Espanha.**

A IP acrescentou que no domingo também vai entrar em funcionamento a **Concordância da Mealhada, uma nova ligação com cerca de 3,2 quilómetros entre a Linha do Norte e a Linha da Beira Alta.**

“Esta infraestrutura permite uma ligação ferroviária direta entre o norte e o interior do país, com vantagens operacionais para o transporte de passageiros, beneficiando diretamente as populações destas regiões, e de mercadorias, nomeadamente na ligação aos portos de Aveiro e Leixões e às redes ferroviárias de Espanha e da Europa”, realçou a empresa.

Para o ministro das Infraestruturas e Habitação, Miguel Pinto Luz, ***“este era um dia muito esperado pelos portugueses”***.

“A aposta deste Governo é clara: investir na ferrovia é investir no futuro de Portugal. Pela sua natureza estruturante do território, pela importância para o crescimento económico, para a coesão territorial e social, e pelo papel decisivo na descarbonização da mobilidade – o investimento ferroviário não pode parar”, sublinhou o governante em comunicado enviado à agência Lusa.

Miguel Pinto Luz referiu ainda que, com a reabertura integral da Linha da Beira Alta, ***“devolve-se assim um eixo estruturante na ligação entre o interior do território nacional, os principais centros urbanos e a rede ferroviária internacional, com ligação à fronteira com Espanha”***.