

# Leiria é candidata a Capital Portuguesa da Cultura 2028

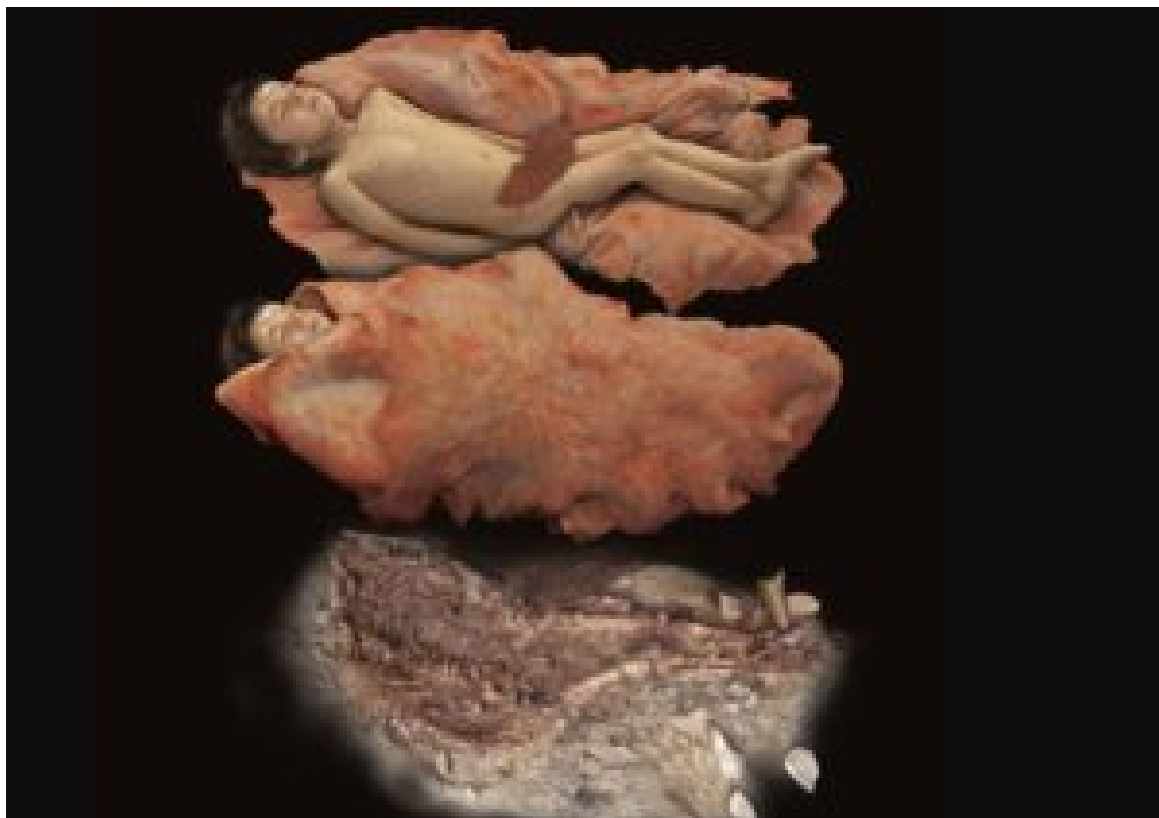
written by O Cidadão | 4 de Junho, 2026



O Conselho Municipal de Cultura de Leiria aprovou, por unanimidade, a intenção do Município de Leiria apresentar candidatura ao título de Capital Portuguesa da Cultura 2028, numa reunião que contou com a participação de cerca de **quatro dezenas de representantes** de associações, instituições culturais, entidades educativas e agentes do setor cultural do concelho.

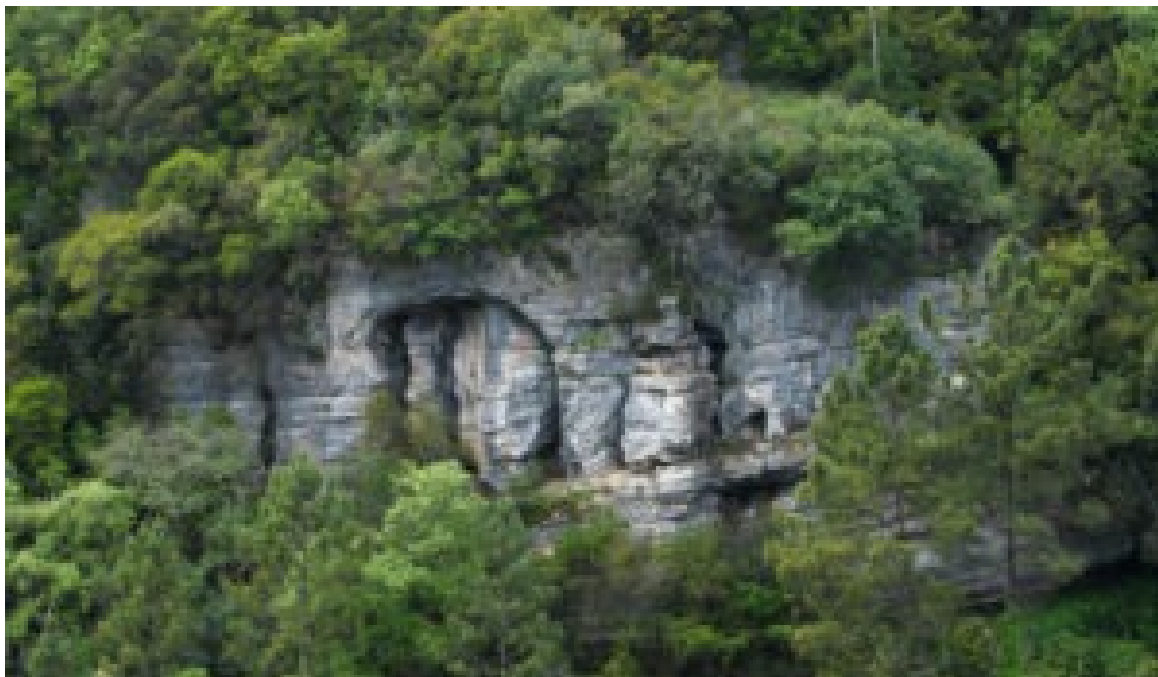
A aprovação unânime do Conselho Municipal de Cultura reflete a convergência de vontades em torno de uma ambição estratégica para Leiria, traduzindo a **confiança dos agentes culturais na capacidade da Cultura para impulsionar o desenvolvimento do território, reforçar a coesão social e projetar a região no contexto nacional e internacional**. Assente numa visão de futuro para Leiria e para a região, a candidatura procura

projetar um território reconhecido pela sua identidade cultural, capacidade criativa e dinâmica participativa.



Menino do Vale de Lapedo, Leiria. Foto: Foto: Nuno Farinha, Museu de Leiria/Direitos Reservados

**A proposta valoriza uma comunidade aberta, inclusiva e plural, um ecossistema cultural e criativo diversificado e uma forte tradição de criação, experimentação e inovação artística. Entre os principais fatores distintivos destacam-se o reconhecimento internacional de Leiria como Cidade Criativa da Música da UNESCO, a riqueza do seu património histórico e cultural e a recente integração do Abrigo do Lagar Velho/Criança do Lapedo na Marca do Património Europeu, distinção que reforça a relevância do território no contexto cultural europeu.**



Abrigo do Lagar Velho, Leiria. Foto: Direitos Reservados

Leiria apresenta-se a este desafio com condições particularmente favoráveis: um Plano Estratégico Municipal para a Cultura, uma política consistente de investimento cultural de longo prazo, uma rede qualificada de equipamentos culturais, um tecido associativo ativo e reconhecido, uma forte articulação entre cultura, educação e inovação e uma comprovada capacidade de mobilização comunitária.

A aprovação unânime do Conselho Municipal de Cultura reforça a legitimidade e a representatividade desta ambição coletiva, evidenciando a convergência dos diferentes agentes do setor em torno de um projeto que pretende gerar impacto duradouro no concelho e na região.

Para Gonçalo Lopes, presidente da Câmara Municipal de Leiria, ***“a candidatura a Capital Portuguesa da Cultura 2028 pretende afirmar Leiria e a sua região como um espaço de encontro, criação e futuro, colocando a Cultura no centro do desenvolvimento humano, social e territorial”***. Por sua vez, Anabela Graça, Vereadora da Educação e Cultura do Município de Leiria, destaca que ***“esta candidatura será tão forte quanto a***

*capacidade de mobilização da comunidade que a sustenta. Contamos com todos para participar neste processo e para ajudar a construir um projeto coletivo capaz de afirmar Leiria e a região como um território de criação, participação e futuro”.*

A candidatura a Capital Portuguesa da Cultura 2028 assume-se, assim, como um **desafio coletivo e uma oportunidade para reforçar o posicionamento cultural de Leiria e da região, mobilizando instituições, criadores, associações e cidadãos em torno de uma visão comum para o futuro.**

Promovido pelo Governo, este concurso nacional desafia os municípios portugueses a apresentarem programas culturais ambiciosos, sustentáveis e com impacto duradouro nos territórios. O prazo de candidatura decorre durante 150 dias e **a cidade vencedora será conhecida a 9 de dezembro de 2026.** À semelhança das edições anteriores, a Capital Portuguesa da Cultura contará com uma dotação financeira estatal de **1 milhão de euros.**

OC/MP