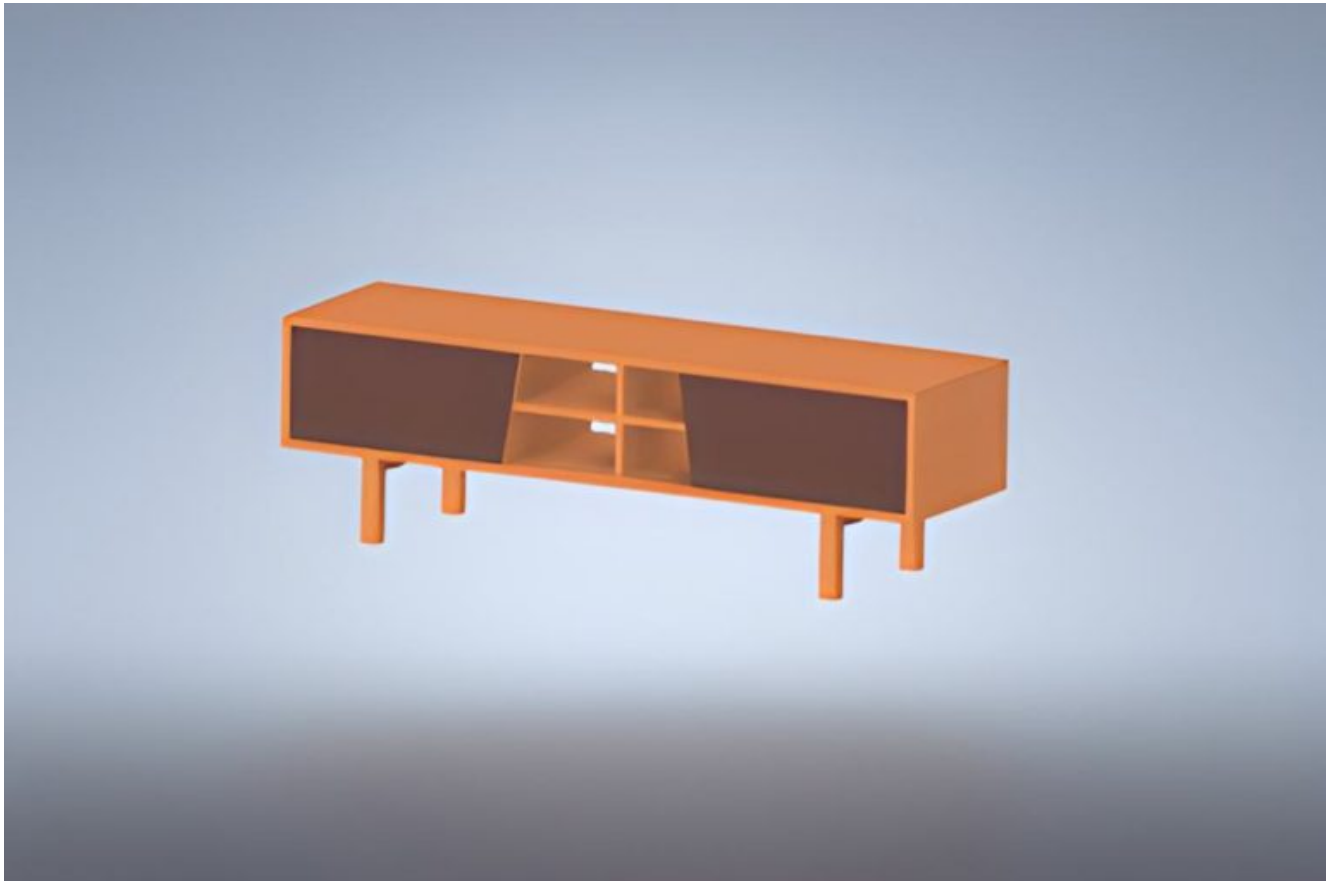


Design para todos – Por Victor Manuel

written by Victor Manuel | 31 de Outubro, 2024



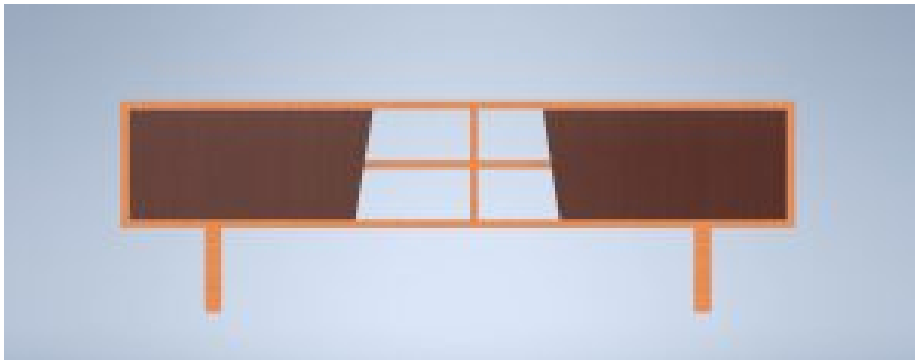
Mesa de TV: uma proposta de design para todos

Na criação de uma mesa de TV exclusiva e acessível, procuramos ir além das convenções, criando um móvel que, embora prático e funcional, seja também uma peça de expressão estética e um reflexo de valores intemporais. Este projeto, desenvolvido sob o lema “Design para todos”, abraça a filosofia de que o design de mobiliário pode – e deve – ser acessível, inclusivo e adaptável a diferentes espaços e necessidades.

A proposta parte de um desafio: como criar uma peça que seja simultaneamente única, bela, ergonómica, resistente e que possa integrar-se em variados tipos de decoração, sem

comprometer a acessibilidade financeira?

Com este objetivo em mente, **adotamos uma linha de design vernacular e minimalista, inspirada na filosofia “menos é mais” da icónica escola BAUHAUS.** Esta abordagem permite dar primazia à função e à essência dos materiais, permitindo que cada elemento sirva tanto um propósito estético quanto utilitário.



Conceito e filosofia do projeto

A mesa de TV foi desenhada para se destacar pela sua simplicidade e funcionalidade, ao mesmo tempo que valoriza os espaços envolventes onde será colocada. Com um design essencial, **a peça aposta em linhas simples e uma estrutura limpa, o que reforça a relação harmoniosa entre o móvel e o espaço.**

A estética desta mesa foi pensada para que possa ser apreciada como uma obra de arte em si, sem descurar o seu papel prático. Cada pormenor foi estudado para garantir ergonomia e durabilidade, tornando-a não só resistente ao uso diário, mas também uma adição marcante a qualquer divisão.



O processo de escolha dos **materiais** foi pautado pela **sustentabilidade e pela acessibilidade**. A madeira usada, embora sendo folheados, permite uma presença calorosa e natural, que **dialoga facilmente com diferentes estilos decorativos**. Os acabamentos, suaves e duráveis, próprios destes materiais, foram pensados para preservar a qualidade estética da mesa ao longo dos anos.

Características e especificações técnicas

Material: Folheados de cerejeira e de mogno. Madeira maciça de cerejeira para os “pés” do móvel.

Dimensões: A mesa possui um comprimento de 160 cm, uma profundidade de 45 cm e uma altura de 50 cm, proporções que permitem uma fácil adaptação a diversas configurações de sala.

Design Técnico e Montagem: O projeto inclui um desenho técnico detalhado, aqui colocado em [formato PDF](#), com as instruções e medidas precisas, para que possa **ser facilmente fabricado em qualquer carpintaria ou marcenaria local**. A estrutura simples e modular reduz o tempo e o custo de produção, facilitando o fabrico.

Custo Estimado

O custo foi calculado com base em materiais sustentáveis, processos de fabrico eficientes e garantindo uma peça de

qualidade, leva-nos a um valor que deverá rondar os **250 euros**, o que prova que se pode obter este produto a uma acessibilidade muito económica.

Esta mesa de TV é uma proposta de **design universal**, que visa enriquecer o dia a dia dos seus utilizadores, aliando forma e função em perfeita harmonia. **Porque, mais do que um móvel, o design deve ser uma ponte entre o útil e o belo – uma afirmação de que o quotidiano pode ser simultaneamente funcional e inspirador.**