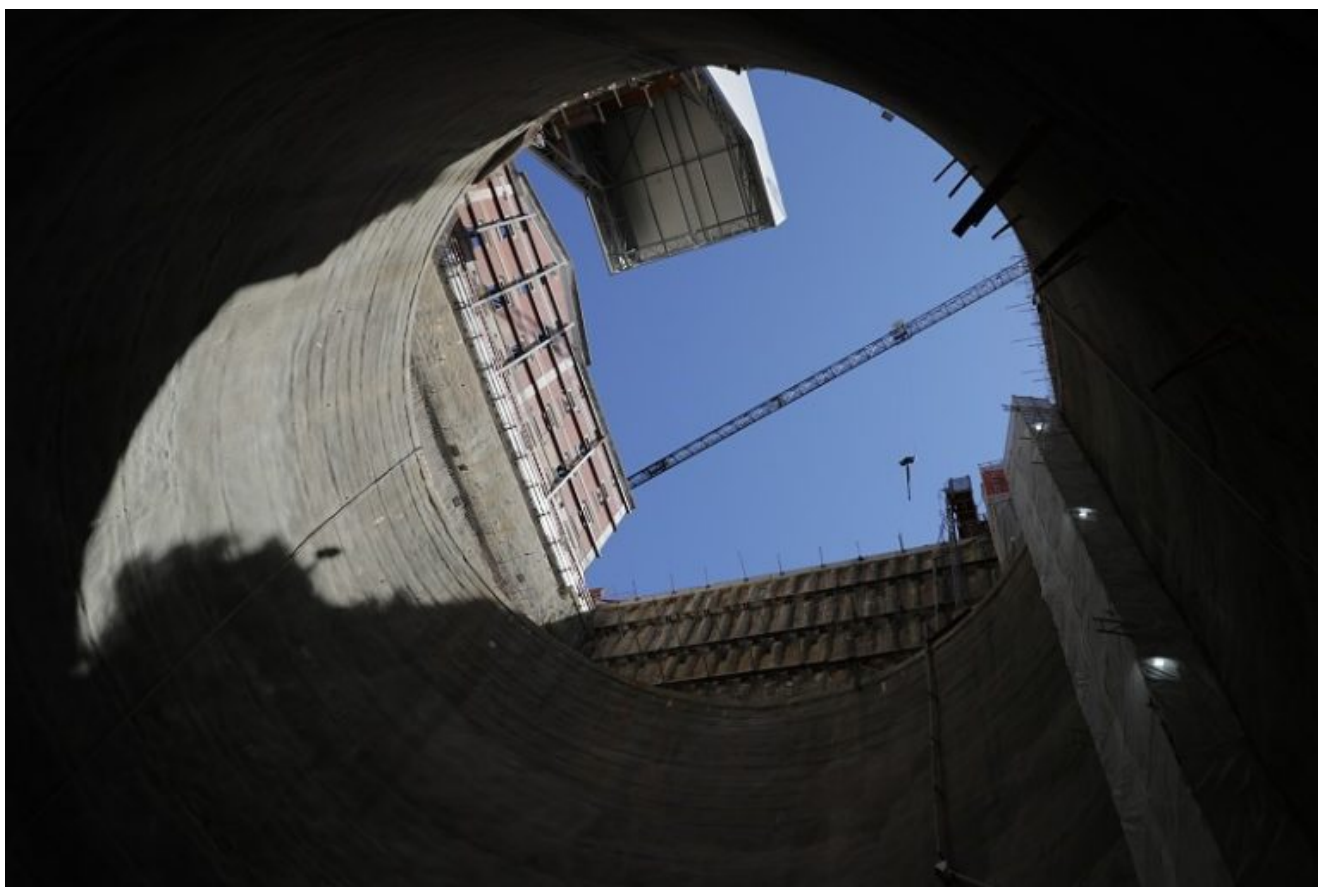


# Dez estações do Metro de Lisboa vão ganhar elevadores e noutras 21 vão ser substituídos

written by O Cidadão | 7 de Março, 2025



Cinco estações do Metropolitano de Lisboa vão passar a ter elevadores a funcionar ainda em 2025, outras cinco vão ganhá-los nos próximos dois anos e os equipamentos existentes noutras 21 vão ser substituídos até 2029, informou a empresa pública.

O Metro de Lisboa refere, em resposta à Lusa, que a instalação de novos elevadores nas estações de **Campo Pequeno, Intendente, Martim Moniz, Picoas e Praça de Espanha**, *“atualmente em curso”*, deverá estar concluída até ao final do ano.

Já as estações de **Alto dos Moinhos, Anjos, Avenida, Jardim Zoológico e Laranjeiras** vão passar a ter elevadores nos próximos dois anos.

Paralelamente, o Metropolitano de Lisboa vai, **entre 2026 e 2029, substituir os elevadores de 21 outras estações:** Alfovelos, Alvalade, Amadora Este, Ameixoeira, Bela Vista, Cabo Ruivo, Carnide, Lumiar, Odivelas, Olaias, Oriente, Pontinha, Quinta das Conchas, Rato, Restauradores, Roma, Rossio, Santa Apolónia, Senhor Roubado, Telheiras e Terreiro do Paço.

Apesar das recorrentes queixas de associações e do número de reclamações recebidas – em 2024, registaram-se 525 queixas sobre escadas mecânicas e 420 sobre elevadores -, a Metro indica que os elevadores registaram **“um índice médio de disponibilidade de 85%”** no ano passado.

Relativamente aos tempos de manutenção dos elevadores, a Metro justifica que tem sido **“recorrentemente confrontada com dificuldades por parte dos prestadores de serviços de assistência”**, quer de recursos humanos, quer de peças de substituição.

Face a isso, a empresa está a apostar em **“novas soluções de contratação e modelos de assistência e manutenção, apostando em tecnologias mais avançadas”**.

Em agosto, a empresa já havia anunciado um novo modelo de **assistência técnica/manutenção, nomeadamente nos elevadores, escadas e tapetes rolantes, nas estações de elevado tráfego**

**Nas 56 estações da rede do Metropolitano de Lisboa existem 121 elevadores, 234 escadas mecânicas e 10 tapetes rolantes.**

Segundo informações prestadas pelo Departamento de Comunicação Institucional da empresa, estes equipamentos **“operam com uma intensidade de utilização de cerca de 18 horas diárias, todos os dias do ano”**, pertencendo a **“diferentes gerações**

***tecnológicas, diferentes marcas comerciais” e encontrando-se “em estágios diferenciados do seu ciclo de vida”.***

No que diz respeito a **escadas e tapetes mecânicos**, a Metro menciona o trabalho de intervenção em curso na estação de Entre Campos e o concurso lançado para a substituição de equipamentos na estação do Terreiro do Paço.

No ano de 2026, os planos passam por intervenções nas escadas e tapetes mecânicos das estações de Alameda, Chelas, Olaias, Olivais e Parque.

No global, o plano de modernização em curso prevê que, **“até 2026, 93% das estações da rede tenham acessibilidade plena”**, remata a empresa pública, vincando que continuará a investir na modernização e melhoria das condições de acessibilidade, num **investimento superior a 22,5 milhões de euros desde 2018**.

*OC/LUSA/MP*

*Foto | Lusa*