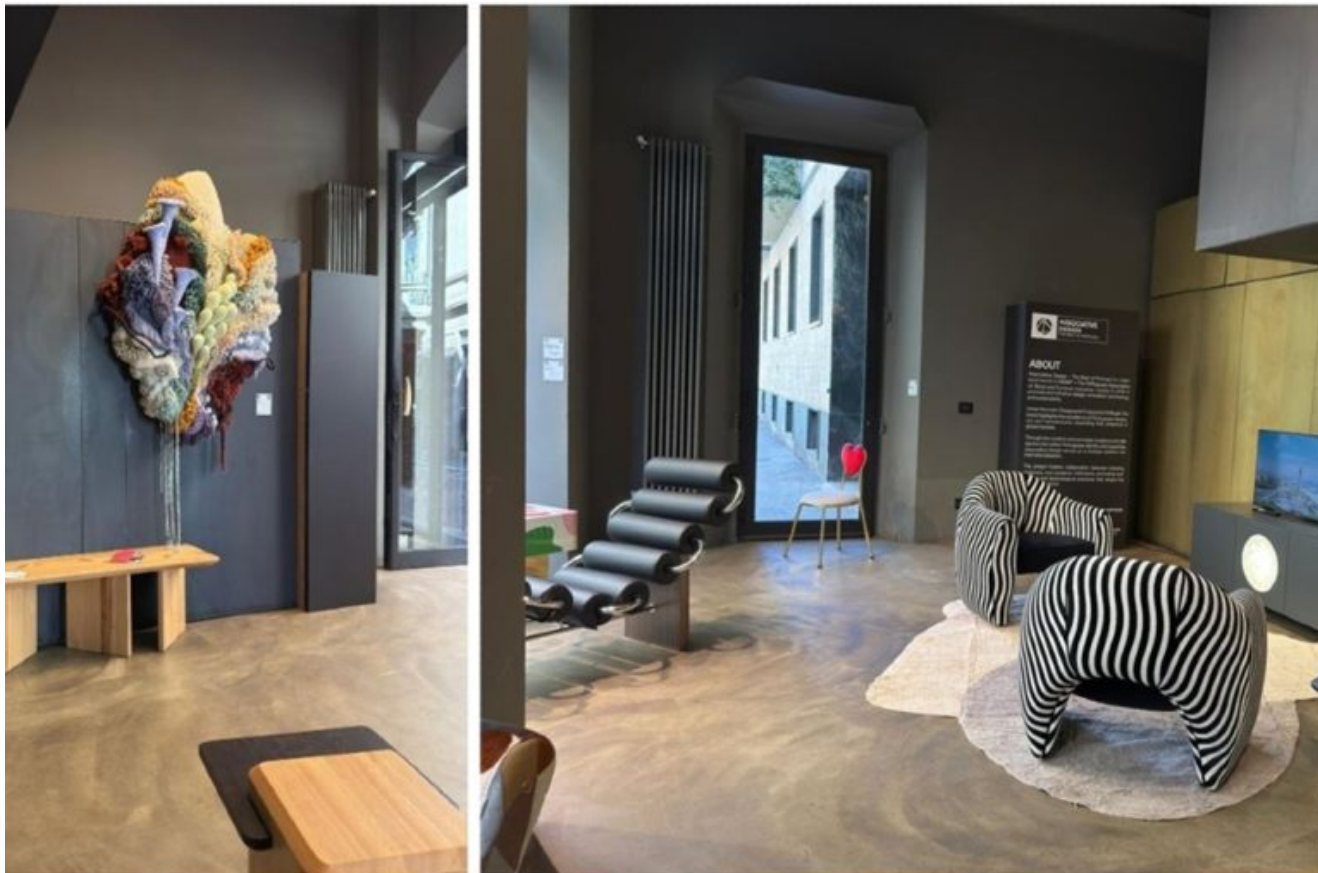


Design português conquista Milão

written by O Cidadão | 30 de Abril, 2025



A **Brera Design Week 2025**, em Milão, voltou a ser palco de inovação e tendências, com Portugal a deixar uma marca sólida e reconhecida pela crítica e pelo público. **Durante sete dias**, a mostra **“Associative Design® – The Best of Portugal”** apresentou uma seleção de peças contemporâneas com selo **“designed & made in Portugal”**, no espaço Bruno Bordese, na **Via Maroncelli 2**.

Centenas de visitantes internacionais – oriundos de países como Japão, Roménia, Alemanha, Malásia, Itália, México ou Ucrânia – **descobriram o talento português numa exposição imersiva**, que aliou a excelência estética à qualidade de produção. O feedback foi claro: **Portugal está no radar do design mundial**.

“Os visitantes destacaram o Associative Design® como uma plataforma única que aproxima criadores e produtores portugueses do mundo”, revela a organização. Este contacto com mercados e públicos internacionais abriu portas a novas oportunidades, incluindo futuras visitas guiadas e ligações estratégicas.

A curadoria da exposição reuniu nomes como **Vanessa Barragão (Studio Vanessa)**, **Hugo Vaz (Nuoh)**, **Carlos Mello (Maingulty)**, **Aitor Garcia Vicuña (HATT)**, **Luís Leão (Fake Design)**, **Délio Vicente (TemaHome)** e **Carlos Silva (Malabar)**, para além dos estúdios **Sofli**, **X8 Solutions Group (com Pablo Castellanos)** e novamente **HATT**.

Entre os momentos de maior destaque, o **Porto de Honra** proporcionou uma celebração cultural onde o design se fundiu com **sabores e tradições portuguesas**, num ambiente que promoveu o convívio informal e a aproximação entre criadores e visitantes.

O sucesso desta edição consolidou a imagem de Portugal como um país com criatividade, talento e capacidade de adaptação às **tendências internacionais**. O Associative Design® segue agora para novas paragens: **3 Days of Design**, em **Copenhaga**, e a **Expo Osaka 2025**, reforçando uma missão clara: **colocar o design português no mapa global**.

OC/RPC